



La Maisonnée de Jéricho

Etablissement d'Accueil du Jeune Enfant

*Mutualité Française Centre Atlantique, en partenariat avec
la Caisse d'Allocations Familiales de Charente-Maritime*



Horaires et périodes d'ouverture

- Ouvert du lundi au vendredi de 7h30 à 18h30
- Toute l'année avec 3 semaines de fermeture en août et 1 semaine entre Noël et Nouvel An
- Fournit les couches et les repas



Capacité d'accueil

- 23 places
- 6 places pour les salariés CAF
- 6 places pour les salariés CPAM
- 11 places pour les habitants de la ville de la Rochelle
- 1 place pour les salariés de la Mutualité



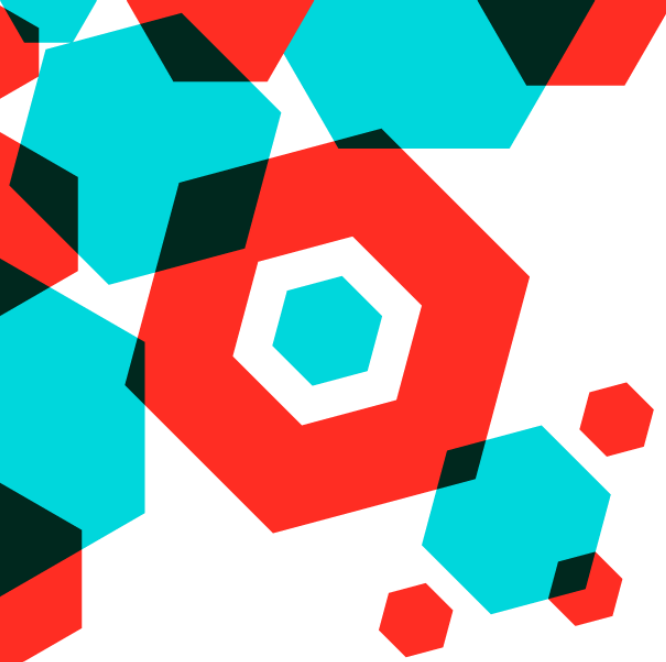
Modalités d'inscription

- Pour la MFCA, la CPAM et la CAF : retirez le dossier de pré-inscription en contactant directement la Responsable de l'établissement qui vous le fournira en format papier ou vous l'enverra par mail
- Déposez-le avec les pièces justificatives le plus tôt possible, dès l'annonce de la grossesse
- Confirmez votre souhait de place en crèche à la naissance de votre enfant
- Pour la ville : adressez-vous directement au Pôle Petite Enfance de la ville de la Rochelle situé au 16 avenue Pierre Lotti – 05.46.51.51.87



Contact

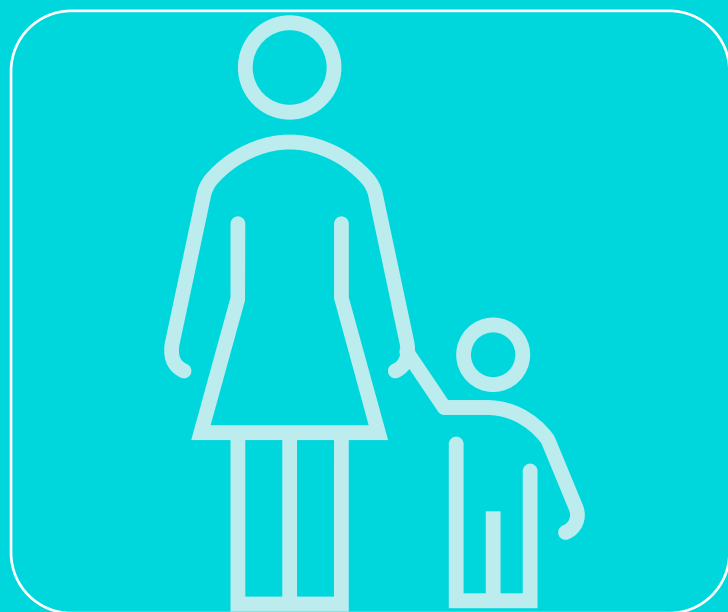
- Mme Ingrid BELLOC, Responsable de l'établissement
- 4 rue Claude Masse – 17000 La Rochelle
- 05.46.66.42.62
- eaje.larochelle@mfca.fr



Les modalités d'accueil

- **Régulier** : contrat signé par les parents pour une période définie avec des horaires et des jours préétablis en fonction de leurs besoins
- **Occasionnel** : besoin d'accueil ponctuel, en fonction des places disponibles
- **Urgence** : besoin d'accueil imprévu pendant une durée limitée

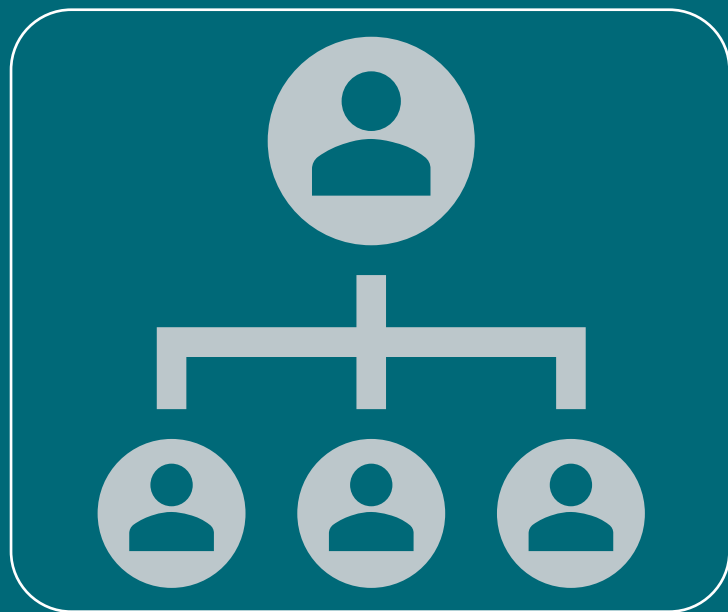
Une attention particulière sera portée aux situations spécifiques (accueil d'enfants en situation de handicap, d'enfants issus de familles en situation de pauvreté ou dont les parents sont en parcours d'insertion...).



Le projet éducatif

Nous nous engageons dans le domaine de la Petite Enfance en prônant des valeurs mutualistes telles que l'égalité des chances, la mixité sociale et l'accessibilité de tous. Notre objectif premier est de répondre aux besoins de l'enfant, assurer son développement et son éveil, tout en respectant son rythme et les volontés des familles.

Le **respect de l'environnement** fait partie intégrante de notre projet éducatif. A travers la labellisation écolo-crèche, nous tentons de limiter notre impact sur l'environnement extérieur et dans la structure, et de protéger la santé des enfants et des professionnels. Chaque jour, la démarche écolo-crèche oriente nos actions.



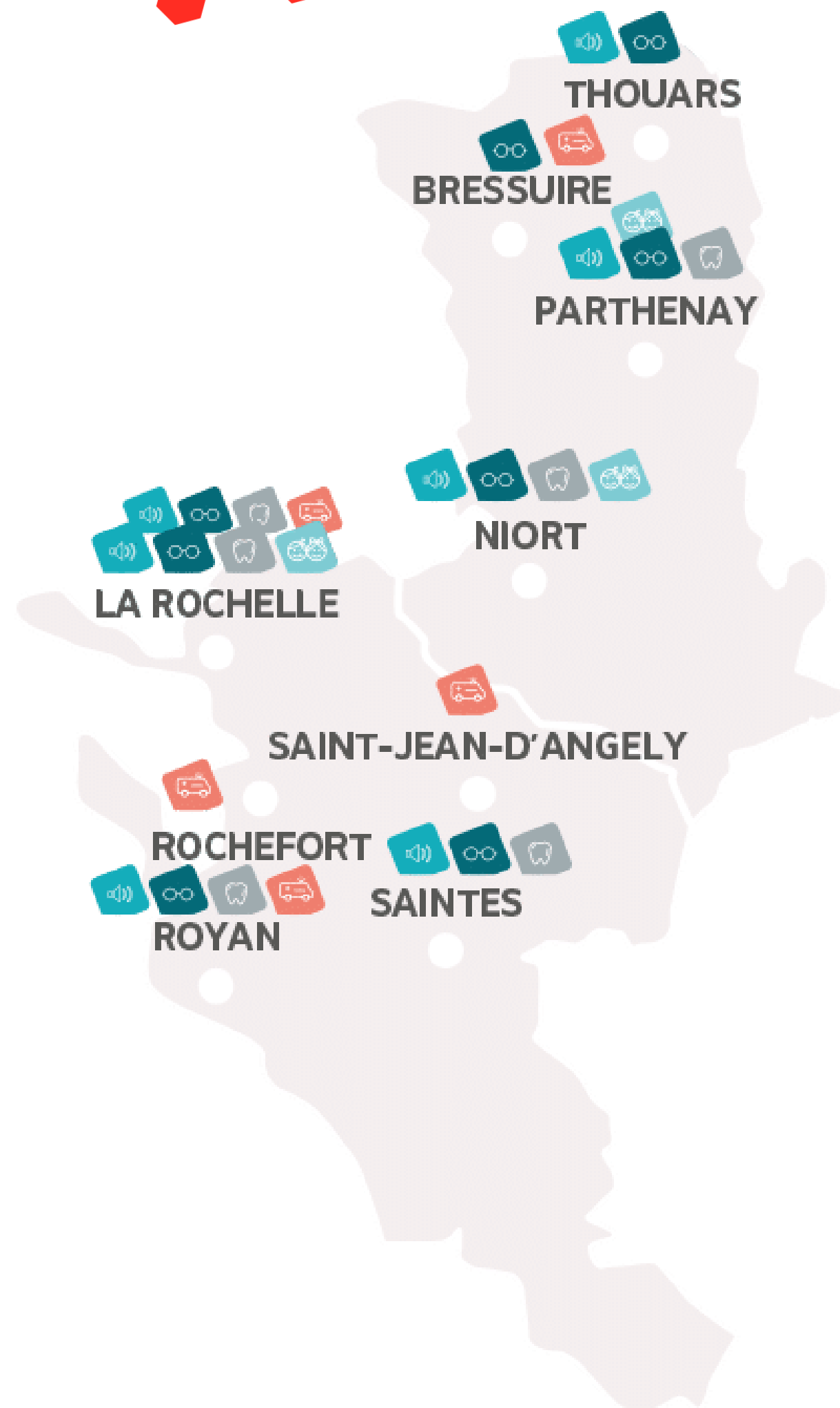
L'équipe professionnelle

Elle se compose d'une Responsable éducatrice de Jeunes Enfants, d'une infirmière, d'auxiliaires de puériculture et de CAP Petite Enfance.

Les salariés sont formés de manière continue afin de garantir l'évolution des compétences.

L'engagement des professionnels dans le projet de la structure est un élément fort, salué chaque année par les familles dans le questionnaire de satisfaction.

LA MUTUALITÉ FRANÇAISE CENTRE ATLANTIQUE



La Mutualité Française Centre Atlantique, acteur de référence de la protection sociale

Née de la fusion des unions territoriales de la Charente-Maritime et des Deux-Sèvres le 1er juillet 2016, la Mutualité Française Centre Atlantique (MFCA) est un **organisme non lucratif** qui développe et gère un réseau de services et de soins implantés sur les territoires de la Charente-Maritime et des Deux-Sèvres.

Elle propose **plus de 25 Services** de Soins et d'Accompagnement Mutualistes sur les départements de la Charente-Maritime et des Deux-Sèvres.



Nos engagements

La MFCA s'engage, dans une logique de proximité, de qualité de service et d'écoute, à :

- Répondre au mieux aux besoins de la personne en termes de Santé et de Bien-être
- Œuvrer dans une dynamique d'ouverture à tous les partenariats afin d'offrir des services qui renforcent la cohésion et le lien social
- Porter une ambition d'innovation et d'efficacité



Notre expérience dans la Petite Enfance

La Mutualité Française c'est **244 établissements** répartis sur toute la France dans le domaine de la Petite enfance. Crèches familiales, micro-crèches, maisons d'assistante maternelle, ludothèques, etc., sont la preuve d'un engagement fort dans le domaine de la petite enfance.

Pour la MFCA, cet engagement se traduit à travers ses **deux Multi-accueils** La Maisonnée de Jéricho à La Rochelle et l'Île Toucâlin à Niort.